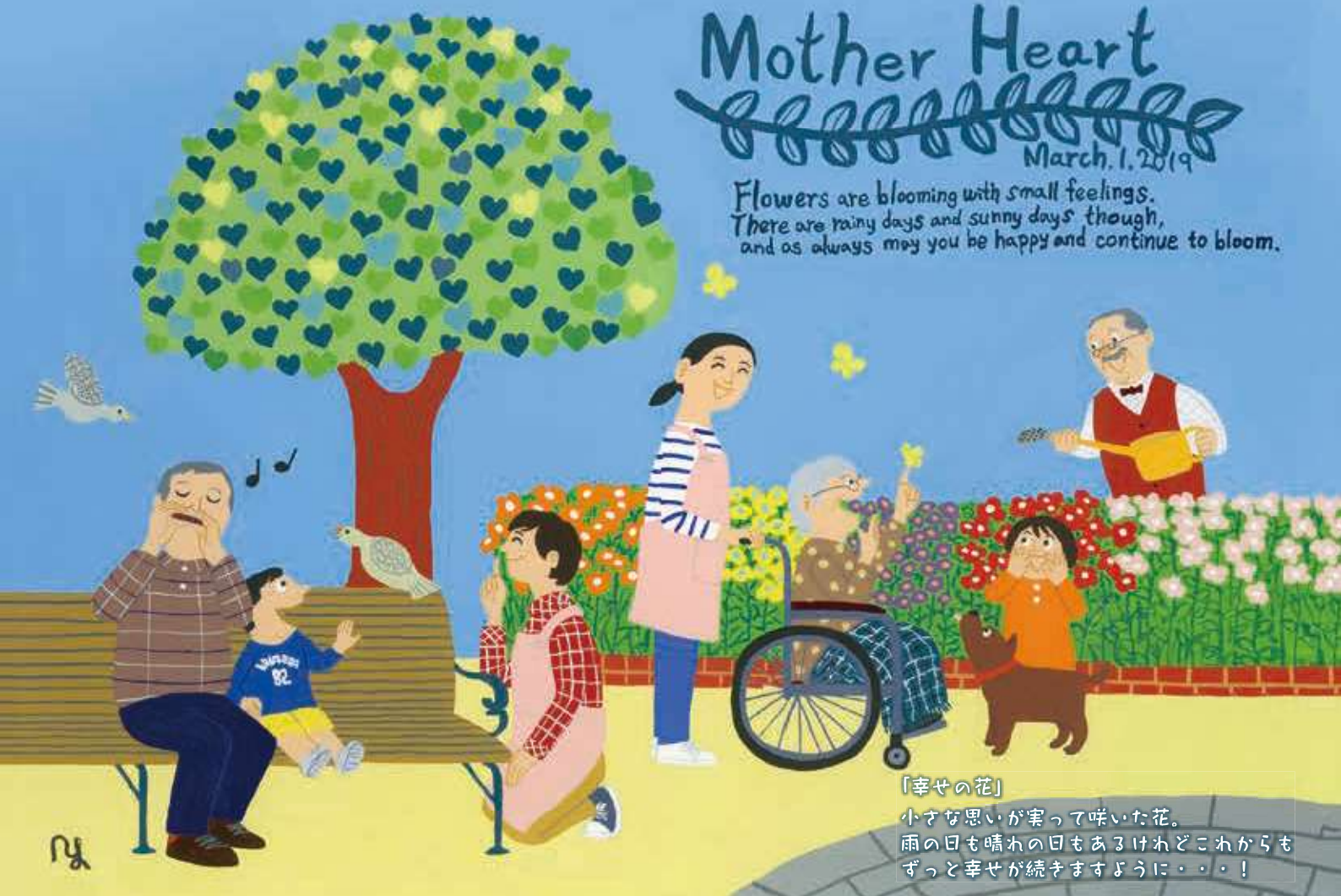


特別養護老人ホーム マザーハート



Mother Heart
March. 1. 2019

Flowers are blooming with small feelings.
There are rainy days and sunny days though,
and as always may you be happy and continue to bloom.



「幸せの花」

小さな思いが実って咲いた花。
雨の日も晴れの日もあるけれどこれからも
ずっと幸せが続きますように・・・！

3つの思い

利用者様への思い

安心して生活したい。いつまでも自分らしく生活したい。そんな思いに、私たちはケアサービスを通してこたえていきます。

地域社会への思い

私たちは、地域社会になくてはならない存在を目指します。そのため、地域と協働し共に歩む姿勢を忘れません。また、地域から信頼されるため透明性の高い経営を実践します。

職員への思い

福祉は人。よりよいサービスは、よい人材から生まれると信じています。安心して働ける環境づくりをすすめ、長期的な視点で、人材育成に取り組みます。



社会福祉法人 康寿会

■特別養護老人ホーム(介護老人福祉施設)とは

原則要介護3以上の高齢者に、日常的な介護と生活援助サービスを提供する施設です。特別な医療対応がなければ終末期まで生活をする事が出来ます。当施設は家庭的な環境での生活を支援するためユニットケア(5ユニット48名)で、その人らしい生活を提供します。

ユニットケアとは

施設においても自宅での生活を継続できるようにする為の仕組みです。入居者様一人ひとりの個性や生活のリズムに沿い、多くの方々と関係性を築きながら日常生活を営めます。

ショートステイ(5室)

介護認定を受けている方が、介護保険を利用して一時的に宿泊する在宅サービスです。ご家族の不在やリフレッシュのために活用できます。ご利用の際は、担当のケアマネージャー様へご相談ください。



■施設の特徴

“マザーハート”の思いをカタチにする施設の特徴

ご利用者様に安心して毎日をお過ごしいただくために設備の充実は欠かせません。マザーハートは、最新の機器や製品を積極的に導入し、それらを駆使しながら親身になってご利用者様の「安心・安全」な生活をサポートしてまいります。



No.1 眠りSCAN (パラマウントベッド) (非装着型睡眠計)

生活や行動に合わせた介護を行います

「眠りSCAN」とは、ベッドのマットレスの下に敷いて、ご利用者様の呼吸数・睡眠・離床といった居室での生活状態を計測し、リアルタイムにパソコンで閲覧・管理できるシステムです。



No.4 積水バスシステム(一般浴/機械浴)

より自然に、快適で嬉しい入浴環境を目指します

入浴は、リフト付きシャワーキャリーを採用した一般浴と、幅広ウォークスルーで無理のない入浴助助を行う機械浴で行います。入居者様の負担を軽減できる機器を採用しています。



No.2 アイホンビーナース (ナースコール)

だれにでも優しい
呼び出しボタン

入居者様の状態に合わせて設置場所を変えられるユニバーサルデザインの大型呼び出しボタンです。肘で押ししたり、足でけったりしてボタンを押す事も出来ます。



No.5 エアロシールド (紫外線殺菌照射装置)

効率的かつ安全を配慮した「空気環境対策」

天井付近で紫外線を照射し、入居者様の生活空間に影響を及ぼすことなくウイルス対策を行います。高齢者施設で課題のノロウイルスやインフルエンザウイルス対策に強い効果を発揮します。



No.3 天井走行用リフト

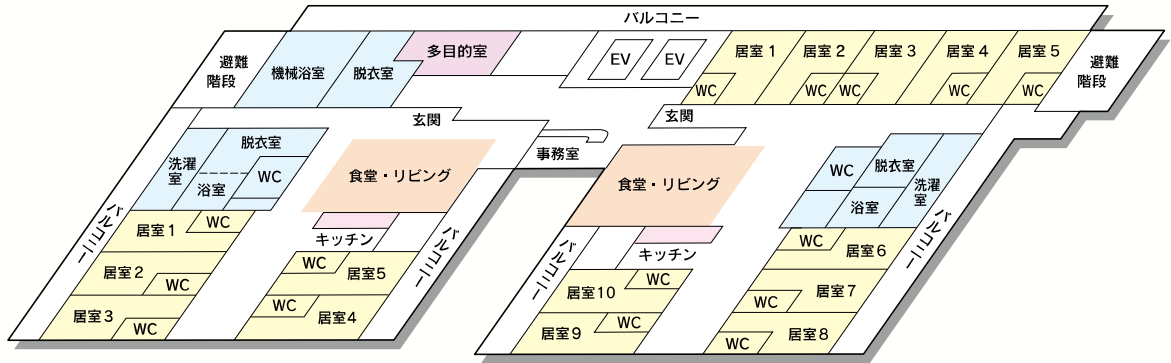
より「安全」「快適」な
介護環境を実現します

各居室に移乗用のリフトを設置し、入居者様へ安全安楽な移乗助助を提供します。

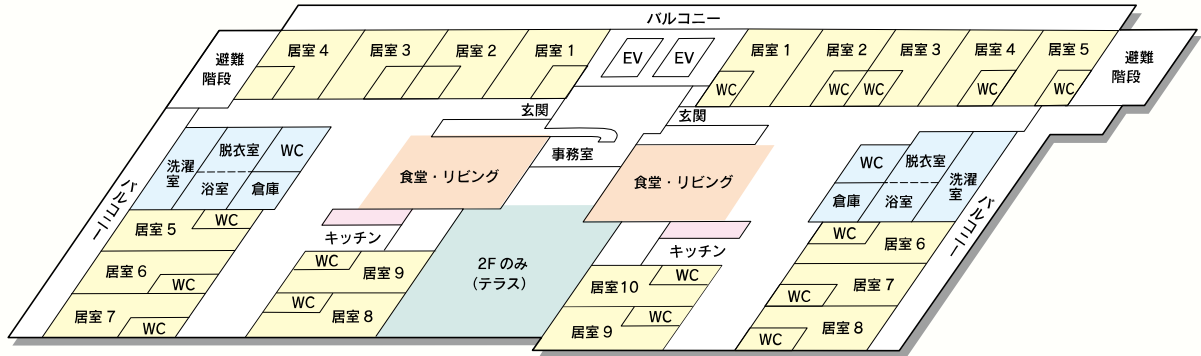
リフトにより施設スタッフの介護負担も軽減でき、双方にやさしい介護環境を提供します。

フロアマップ

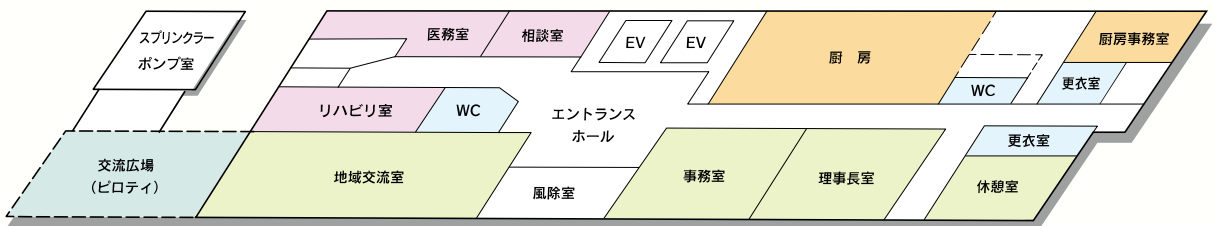
4F



2・3F



1F



※掲載写真はイメージです。

■コンセプト

社会福祉法人 康寿会 Policy ～笑顔で支援～

母のような惜しみない愛と理解、そして愛情と寛大さ、普遍の励ましと心配りを大切にした介護(care)の思いから生まれました。

介護(care)は、これまで両親が私たちにくれた深い愛情へのお礼のようなものと言えます。マザーハートのわたしたちは、かけがえのない時間を過ごされていることを一瞬一瞬を大切にしていきたい…。

暖かい日差しが差し込むテラスで母が友人と一緒に話している。
そう、あの頃には見せなかったとても楽しそうな笑顔を見せながら・・・
私は嬉しくなって、母に駆け寄ると、あの頃とおなじように優しい声で一言。
「おかえり。」
あなたはいつも見守ってくれて、いつも私の味方でした。
自分らしくいられるのは、あなたのおかげです。
何百回「ありがとう」を言っても伝えられません。
あなたと共に過ごすことができたことが幸せでした。
私は忘れません、あなたと一緒に過ごした日々を・・・



■施設概要

利用定員 (6ユニット)

■特養48名
■ショート5名 合計53名

施設所在地

福岡市博多区東光2-8-23
〔JR博多駅より徒歩11分〕
〔西鉄東光町バス停より徒歩3分〕

施設運営特色

- 地域との連携
- 医療と介護の連携
- 認知症高齢者ケア
- ノーリフト「抱えない介護」
- 24時間シートによるご利用者様に
応じた暮らしの継続への支援

MAP



お問い合わせ

特別養護老人ホーム **マザーハート**

TEL 092-441-3630 FAX 092-441-3631

<http://www.kojyukai.or.jp>

マザーハート

検索



当施設では、ご利用者の個人情報に関して法令および法人規定を順守し、適正かつ適切に取り扱います。



〔運営・管理〕

社会福祉法人

康寿会

〒812-0008 福岡市博多区東光 2-8-23

TEL 092-441-3630

FAX 092-441-3631